

10 % PRISHÖJNING
å dessa katalogpriser

10 FAJANS

1938

B O B E R G S

FAJANSFABRIK A.B

G · E · F · L · E

Föregående priskuranter annulleras.

Priskurant

över våra tillverkningar av

HUSHÅLLSKÄRL

BLOMKRUKOR

VIT HUSHÅLLSFAJANS

Varorna levereras ban- eller
bordfritt Gefle och avsändas
på köparens risk. Assurans
ombesörjes endast på köparens
===== begäran =====

För bräckage ansvaras icke.

BOBERGS

FAJANSFABRIK A/B

GEFLE

Rikstelefon **236**

Postgiro **26168**

Telegramadress

«**BOBERGS**»

Grundlagd **1874**

1938

INNEHÅLLSFÖRTECKNING

	Sid.		Sid.
Amplor	8	Ljusskålar	25
Askfat	28	Ljustjärnor	25
Blomfat	3	Luftfuktare	26
Blomkrukor, glaserade4, 5, 6, och 7		Matskålar.....	13
„ oglaserade.....	3	Omelettformar	9
Bunkar.....	11	Pajform	9
Fat, djupa	11	Pannor.....	9
Fat med pip	11	Puddingform	9
Filbunkar.....	10	Rigor	13
Flaskkylare	13	Soppskålar	11
Gravurnor	27	Sparbössor	25
Kaktélådor	8	Stekfat	9
Karotter	9	Syltburk	10
Klockor	25	Tobaksburk.....	28
Krukor, höga	10	Tändsticksställ.....	28
„ låga	10	Vattenkrus	12
Lergökar	25	Ytterkruka	3

Vit hushållsfajans

	Sid.		Sid.
Brickplattor.....	15	Ostburkar	17
Brödfat	21	Ostkupa	17
Buljongkopp	22	Pajformar	17 och 18
Degbunke	14	Pressar	18
Fat med pip	14	Salladier	16
Filbunkar.....	14	Saltströare	24
Fiskfat med rost.....	20	Sillfat, ovalt.....	20
Form	24	Skålar, med och utan pip ...	18 och 19
Gratinform	16	Smörask	20
Gräddsäckor	23	Smörkruka	20
Kaffekannor	22	Smörpanna	19
Kaffekoppar	22	Sockerskålar	23
Kaffeservis	23	Soppskål	19
Kakburk	21	Soppterrin	19
Karotter	16	Spilkum	18
Krukor, låga	15	Stekfat, runda och ovala	20
„ höga	15	Sässkålar	19
Krus.....	15	Tallrikar	20
Leksaker	24	Tekannor	22
Lunchbricka	24	Tekoppar.....	22
Marmeladburk	21	Teservis	23
Mjölkkanna.....	22	Tevärmare	23
Mockakoppar	22	Tillbringare.....	21
Muggar	15	„ med lock	22
Omelettådor.....	16 och 17	Äggkoppar	24



Oglaserade Blomkrukor

Fat till blomkrukor

Höjd och vidd i mm.	med fat		utan fat		Bottens inv. diam.	Glas. gröna eller bruna		Oglaserade	
	Kr.	öre	Kr.	öre		Kr.	öre	Kr.	öre
55 × 70 N:o 4/0	—	22	—	14	45 mm. N:o 5/0	—	12	—	08
65 × 80 „ 3/0	—	25	—	16	50 „ „ 4/0	—	12	—	08
80 × 100 „ 00	—	30	—	20	55 „ „ 3/0	—	12	—	09
95 × 115 „ 0	—	35	—	24	65 „ „ 00	—	14	—	10
110 × 130 „ 1	—	42	—	30	80 „ „ 0	—	17	—	11
120 × 140 „ 2	—	55	—	40	90 „ „ 1	—	22	—	12
135 × 155 „ 3	—	65	—	45	100 „ „ 2	—	25	—	15
155 × 180 „ 4	—	75	—	50	115 „ „ 3	—	30	—	20
170 × 205 „ 5	1	—	—	70	125 „ „ 4	—	40	—	25
190 × 220 „ 6	1	25	—	90	140 „ „ 5	—	50	—	30
210 × 240 „ 7	1	70	1	25	150 „ „ 6	—	65	—	35
220 × 260 „ 8	2	40	1	80	170 „ „ 7	—	85	—	45
240 × 290 „ 9	3	20	2	40	180 „ „ 8	1	20	—	60
260 × 310 „ 10	4	20	3	20	190 „ „ 9	1	50	—	80
290 × 330 „ 11	5	20	4	—	205 „ „ 10	2	—	1	—
310 × 350 „ 12	6	50	5	—	220 „ „ 11	2	40	1	20
340 × 385 „ 13	7	70	6	—	245 „ „ 12	2	80	1	50
					265 „ „ 13	3	25	1	70
					290 „ „ 14	4	—		
					315 „ „ 15	4	70		
					345 „ „ 16	5	50		

YTTERKRUKA

Blå eller grön dekor.

Modeil 1808

N:o 1	150 × 185 mm.	2: —
„ 2	165 × 225 „	3: —
„ 3	190 × 250 „	4: 50
„ 4	220 × 280 „	7: —
„ 5	270 × 340 „	10: —
„ 6	320 × 400 „	16: —



Hera-krukan

i dek. M 66 o. 488

N:o 1	55 × 65	mm.....	0: 50
„ 2	60 × 75	„	0: 65
„ 3	70 × 85	„	0: 75
„ 4	80 × 95	„	0: 90
„ 5	90 × 110	„	1: 10
„ 6	100 × 125	„	1: 40
„ 7	115 × 150	„	1: 60
„ 8	130 × 165	„	2: —

Terra-krukan

N:o 1	57 × 67	mm	0: 50
„ 2	68 × 75	„	0: 65
„ 3	82 × 91	„	0: 80
„ 4	98 × 107	„	1: —
„ 5	106 × 122	„	1: 25
„ 6	127 × 145	„	1: 50
„ 7	140 × 157	„	1: 80
„ 8	155 × 185	„	2: 25

Juno-krukan

i dek. 980 o. 987

N:o 1	60 × 75	mm.....	0: 55
„ 2	65 × 85	„	0: 65
„ 3	75 × 100	„	0: 80
„ 4	90 × 115	„	1: —
„ 5	100 × 135	„	1: 25
„ 6	120 × 150	„	1: 50
„ 7	130 × 170	„	1: 80
„ 8	155 × 200	„	2: 25

Artis-krukan

i dek. Brons o. 980

N:o 0	50 × 67	mm.....	0: 40
„ 1	55 × 75	„	0: 50
„ 2	65 × 90	„	0: 65
„ 3	80 × 105	„	0: 80
„ 4	90 × 115	„	1: —
„ 5	105 × 135	„	1: 35
„ 6	115 × 155	„	1: 60
„ 7	135 × 175	„	2: —

Göta-krukan

i dek. 503, 901 o. 980

(Dek. 503 är något gulare än dek. M 66)

N:o 1	60 × 75	mm.....	0: 50
„ 2	70 × 90	„	0: 65
„ 3	85 × 100	„	0: 80
„ 4	95 × 115	„	1: —
„ 5	110 × 135	„	1: 35
„ 6	125 × 155	„	1: 65
„ 7	145 × 185	„	2: 20
„ 8	165 × 205	„	3: 25

Orbis-krukan

i dek. 488 o. 508

N:o 1	60 × 67	mm.....	0: 50
„ 2	70 × 75	„	0: 65
„ 3	80 × 90	„	0: 80
„ 4	90 × 100	„	1: —
„ 5	103 × 120	„	1: 25
„ 6	120 × 135	„	1: 50
„ 7	130 × 150	„	1: 80
„ 8	145 × 170	„	2: 25

Tellus-krukan

i dek. 488 o. 508

N:o 1	60 × 70	mm.....	0: 50
„ 2	67 × 78	„	0: 65
„ 3	80 × 95	„	0: 80
„ 4	95 × 105	„	1: —
„ 5	105 × 120	„	1: 25
„ 6	125 × 145	„	1: 50
„ 7	140 × 155	„	1: 80
„ 8	150 × 185	„	2: 25
„ 9	170 × 210	„	3: 50
„ 10	200 × 240	„	5: 50
„ 11	225 × 280	„	8: —

Kakté-krukan

i dek. grön, gråbrun o. BV

N:o 1	55 × 65	mm.....	0: 40
„ 2	65 × 75	„	0: 50
„ 3	80 × 85	„	0: 60
„ 4	90 × 100	„	0: 75
„ 5	100 × 115	„	1: —
„ 6	115 × 130	„	1: 30
„ 7	130 × 150	„	1: 80
„ 8	145 × 170	„	2: 25

HERA-krukan



Dek. M 66

TERRA-krukan



Dek. 488



JUNO-krukan



Dek. 987



Dek. 980

ARTIS-krukan



Dek. Brons

GÖTA-krukan



Dek. 901

ORBIS-krukan



Dek. 488

TELLUS-krukan



Dek. 508

KAKTÉ-krukan



Grön



B V



Gråbrun

Bellis-krukan

N:o	4/0	55 × 70	mm.....	0: 45
„	3/0	65 × 80	„	0: 50
„	00	80 × 100	„	0: 60
„	0	95 × 115	„	0: 80
„	1	110 × 130	„	1: —
„	2	120 × 140	„	1: 30
„	3	135 × 155	„	1: 70
„	4	155 × 180	„	2: 10
„	5	170 × 210	„	2: 70

Stella-krukan

N:o	1	50 × 68	mm.....	0: 45
„	2	55 × 74	„	0: 55
„	3	67 × 90	„	0: 70
„	4	80 × 104	„	0: 90
„	5	90 × 117	„	1: 10
„	6	107 × 140	„	1: 35
„	7	120 × 155	„	1: 60
„	8	140 × 180	„	1: 90

L. W.-krukan

N:o	1	58 × 60	mm.....	0: 40
„	2	67 × 74	„	0: 50
„	3	80 × 87	„	0: 60
„	4	92 × 102	„	0: 75
„	5	110 × 120	„	1: —
„	6	130 × 145	„	1: 30
„	7	145 × 162	„	1: 80
„	8	175 × 185	„	2: 40

Primula-krukan

grön- eller brunglaserad

N:o	3/0	60 × 78	mm.....	0: 30
„	00	70 × 85	„	0: 35
„	0	80 × 100	„	0: 42
„	1	95 × 115	„	0: 55
„	2	105 × 130	„	0: 70
„	3	120 × 145	„	0: 95
„	4	135 × 164	„	1: 20
„	5	155 × 185	„	1: 50
„	6	175 × 205	„	2: —
„	7	190 × 225	„	2: 65
„	8	210 × 250	„	3: 40
„	9	225 × 270	„	4: 20
„	10	245 × 295	„	5: 60
„	11	265 × 320	„	7: 30
„	12	290 × 345	„	8: 75

Linné-krukan

N:o	1	50 × 60	mm.....	0: 50
„	2	60 × 70	„	0: 65
„	3	70 × 85	„	0: 80
„	4	80 × 100	„	1: —
„	5	90 × 115	„	1: 25
„	6	105 × 130	„	1: 50
„	7	120 × 145	„	1: 80
„	8	130 × 160	„	2: 25

Björks-, Maria- o. Eva-krukan

N:o	4/0	55 × 70	mm.....	0: 45
„	3/0	65 × 80	„	0: 50
„	00	80 × 100	„	0: 60
„	0	95 × 115	„	0: 80
„	1	110 × 130	„	1: —
„	2	120 × 140	„	1: 30
„	3	135 × 155	„	1: 70
„	4	155 × 180	„	2: 10
„	5	170 × 210	„	2: 70

Ede-krukan

N:o	4/0	55 × 70	mm.....	0: 40
„	3/0	65 × 80	„	0: 45
„	00	80 × 100	„	0: 55
„	0	95 × 115	„	0: 70
„	1	110 × 130	„	0: 90
„	2	120 × 140	„	1: 20
„	3	135 × 155	„	1: 50
„	4	155 × 180	„	1: 90
„	5	170 × 205	„	2: 40
„	6	190 × 220	„	3: 30
„	7	210 × 240	„	4: 30
„	8	220 × 260	„	5: 40

Grönglas. blomkrukor m. fat

N:o	4/0	55 × 70	mm.....	0: 30
„	3/0	65 × 80	„	0: 35
„	00	80 × 100	„	0: 42
„	0	95 × 115	„	0: 55
„	1	110 × 130	„	0: 70
„	2	120 × 140	„	0: 95
„	3	135 × 155	„	1: 15
„	4	155 × 180	„	1: 50
„	5	170 × 205	„	2: —
„	6	190 × 220	„	2: 65
„	7	210 × 240	„	3: 40
„	8	220 × 260	„	4: 20
„	9	240 × 290	„	5: 60
„	10	260 × 310	„	7: 30
„	11	290 × 330	„	8: 50
„	12	310 × 350	„	10: —
„	13	340 × 385	„	11: 50

BELLIS-krukan



LINNÉ-krukan



STELLA-krukan



BJÖRKS-krukan



Grön dek.

MARIA-krukan



Brun dek.



L. W.-krukan



EDE-krukan



EVA-krukan



PRIMULA-krukan



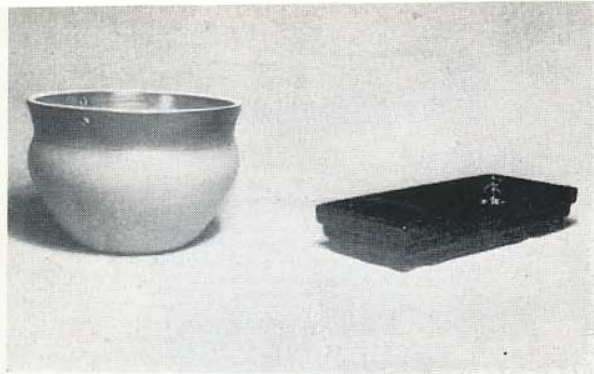
Grön glasyr

Gröngl. blomkrukor



Rödbrun glasyr





35/15-18

1152

Amplor utan kedjor.

Ampelkedjor pr st. 0: 90

Ampel.

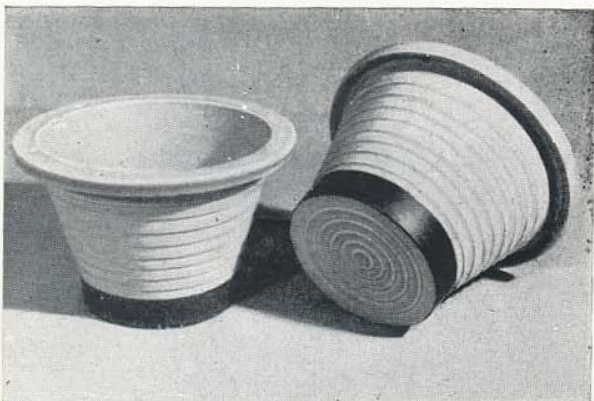
N:o 35/15 Grafit. 15 cm. inv. diam. 2: 50
 „ 35/18 „ 18 „ „ „ 3: 50

Kaktélåda N:o 1152. 4×10×25¹/₂ cm.

Dekor BV (svart) 2: 50
 „ Grafit (grön) 2: 50



Nedanstående artiklar tillverkas i samma färger som Tellus- och Orbis-krukorna.

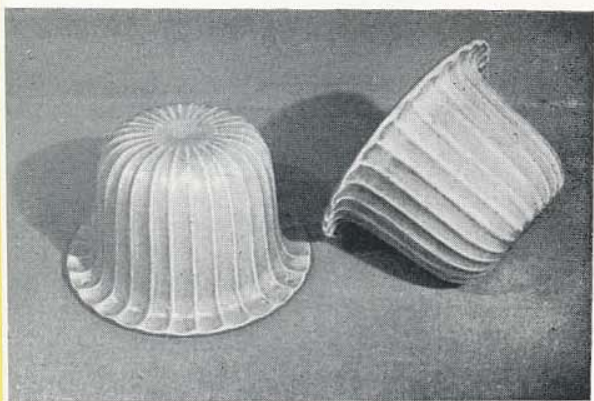


Ampel N:o D 79.

Grå eller ljusgrön mattglaserad med svart rand.

130×205 mm.

Dek. 508 (grå) 3:—
 „ 488 (grön)..... 3:—



Ampel N:o D 90.

Grå eller ljusgrön mattglaserad.

140×230 mm.

Dek. 508 (grå) 4: 50
 „ 4880 (grön) 4: 50

1181

1180



Kaktélådor.

Grå eller ljusgrön mattglaserade

N:o 1180. Höjd 5 cm. Diam. 27 cm. 4: 50
 „ 1181. 5×15×17 cm. 3: 50

FAJANS

Stekfat. Helglaserade.

Ovala.

N:o 1.	längd 30 cm.	1: 40
„ 2.	„ 35 „	2: —

Runda.

N:o 1.	diam. 25 cm.	0: 90
„ 2.	„ 29 „	1: 20
„ 3.	„ 32 „	1: 50
„ 4.	„ 38 „	2: 40

Karott, oval. Helglaserad.

N:o 1.	18×11,5 cm.	0: 50
„ 2.	20×13,5 „	0: 60
„ 3.	22,5×16 „	0: 75
„ 4.	25,5×18,5 „	0: 90
„ 5.	30×23,5 „	1: 20
„ 6.	33×26 „	1: 60

Omelettform, oval. Helglaserad.

N:o 1.	19×12,5 cm.	0: 50
„ 2.	21×14,5 „	0: 60
„ 3.	23,5×16,5 „	0: 75
„ 4.	25×18,5 „	0: 90
„ 5.	27,5×20,5 „	1: 20

Puddingform, oval. Helglaserad.

N:o 1.	25×16 cm.	1: —
„ 2.	28,5×22 „	1: 30

Pajform. Helglaserad.

Diam. 18,5 cm. Rymd 0,75 liter.

Med lock	1: 30
Utan „	0: 85

Pannor. Halvglaserade.

1 liter	1: 70
1½ „	2: —
2 „	2: 40





Syltburkar, helbrunglaserade.

1 liter	0: 70
2 ”	1: —
3 ”	1: 50
4 ”	1: 90
5 ”	2: 35
6 ”	2: 80
8 ”	3: 75
10 ”	4: 70
12 ”	5: 65



Krukor, höga, helbrunglaserade.

1 liter	0: 70
2 ”	1: —
3 ”	1: 50
4 ”	1: 90
5 ”	2: 35
6 ”	2: 80
8 ”	3: 75
10 ”	4: 70
12 ”	5: 65
14 ”	6: 60
16 ”	7: 50
18 ”	8: 45
20 ”	9: 40



Krukor, låga, helbrunglaserade.

1 liter	0: 70
2 ”	1: —
3 ”	1: 50
4 ”	1: 90
5 ”	2: 35
6 ”	2: 80
8 ”	3: 75
10 ”	4: 70

FILBUNKAR.



A-mod. Löp. n:r 41.
Helglaserad, vit invändigt 0: 50



B-mod. Löp. n:r 42.
Helglaserad, vit invändigt 0: 65

Bunkar, höga, helglaserade, vita inv.

1	liter	1: —
1 ¹ / ₂	„	1: 25
2	„	1: 50
2 ¹ / ₂	„	1: 75
3	„	2: —
4	„	2: 40
5	„	2: 90
6	„	3: 40
8	„	4: 50
10	„	5: 50
12	„	6: 75



Fat med pip, helglaserade, vita inv.

1	liter	1: —
1 ¹ / ₂	„	1: 25
2	„	1: 50
2 ¹ / ₂	„	1: 75
3	„	2: —
4	„	2: 50



Fat, djupa, helglaserade, vita inv.

¹ / ₃	liter	0: 40
² / ₃	„	0: 55
1	„	0: 70
1 ¹ / ₂	„	0: 90
2	„	1: 10
2 ¹ / ₂	„	1: 30
3	„	1: 50
4	„	2: —
5	„	2: 40
6	„	3: —
8	„	4: —
10	„	5: 20



Soppskålar, helglaserade, vita inv.

1 ¹ / ₂	liter	1: 20
2	„	1: 50
3	„	2: —





VATTENKRUS.



A-modell.

Löp. nr		Kr.	öre
348	2 liter, med glaserat fat	2	50
349	3 " " " "	3	—
350	4 " " " "	3	75
351	5 " " " "	5	—



B-modell.

Löp. nr		Kr.	öre
352	1 liter, med glaserat fat ...	1	50
353	1 ¹ / ₂ " " " " .	2	—
354	2 " " " " ...	2	50



C-modell.

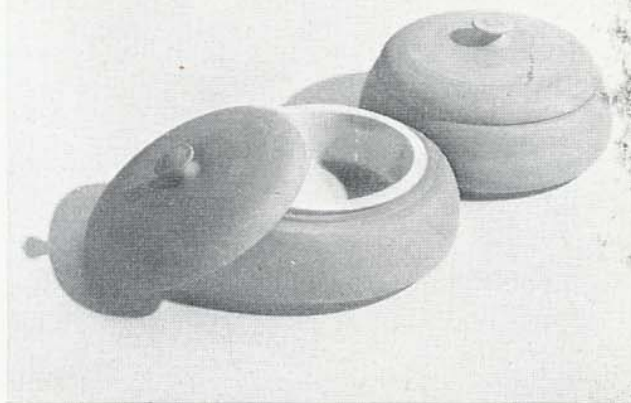
Med glaserad och dekorerad hals, propp och platta.

N:o 1	1,15 liter	2: 75
„ 2	1,75 "	4: —

Smörasken "RIGOR"

Hel sats	1: 25
„ „ med glasinsats	1: 50
Ask	0: 50
Lock	0: 30
Fajansinsats	0: 45
Glasinsats	0: 70

Insatsens rymd 0,20 liter.



Matskålar för djur.



Löp. nr		Kr.	öre	Löp. nr		Kr.	öre
	Helglaserade				Helglaserade		
330	0,5 liter	—	60	335	0,5 liter	—	60
331	0,8 „	—	80	336	1,25 „	1	25
	Halvglaserade				Halvglaserade		
333	0,5 liter	—	50	337	0,5 liter	—	50
334	0,8 „	—	70	338	1,25 „	1	—

Flaskkylare.

Modell A.

För högst 1 lit. flaskor

5: 50





1766 H

1751 H

Degbunke. Modell 1766.

Rymd i liter	6	8	10			
Blå eller brun rand	4: —	5: 40	6: 60			
H=Blå dekor	}	}	}			
M=Brun dekor				5: —	6: 50	8: —
T=Blå tuppdekor						

Fat med pip. Modell 1751.

Rymd i liter	0,9	1,2	1,5	2,5	3,2					
Blå eller brun rand	1: —	1: 25	1: 50	1: 90	2: 30					
H=Blå dekor	}	}	}	}	}					
M=Brun dekor						1: 25	1: 70	2: 10	2: 60	3: 25
T=Blå tuppdekor										

Filbunke.

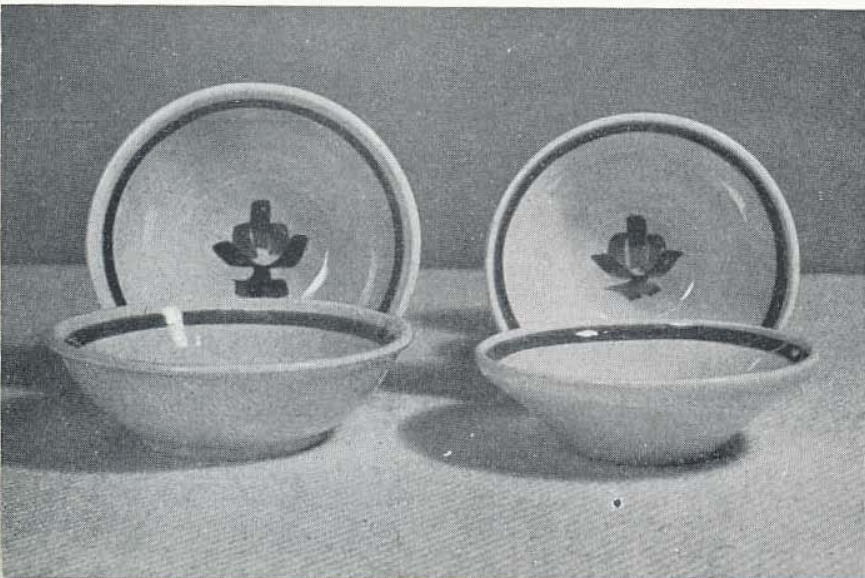
Modell 1510.	Rymd 0,35 liter.	
Blå eller brun rand	0: 45	
H=Blå dekor	}	
M=Brun dekor		0: 65
T=Blå tuppdekor		
Gul, grön eller brun glasyr	0: 60	

Filbunke.

Modell 1640.	Rymd 0,5 liter.	
Blå eller brun rand	0: 50	
H=Blå dekor	}	
M=Brun dekor		0: 70
T=Blå tuppdekor		
Gul, grön eller brun glasyr	0: 70	

1640 H

1510 H





FAJANS



Kruka (hög). Modell 1756.

Rymd i liter	0,5	1	2	3	4	6	8	10
Blå eller brun rand	0: 70	0: 85	1: 25	1: 65	2: 20	3: 30	5: —	6: 60
H=Blå dekor M=Brun dekor T=Blå tuppdekor	0: 90	1: 25	1: 75	2: 25	3: —	—	—	—

1765

1756 H

1760 H

Kruka (låg). Modell 1765.

Rymd i liter	1	2	3	4	6	8	10
Blå eller brun rand	0: 85	1: 25	1: 65	2: 20	3: 30	5: —	6: 60

Kruka. Modell 1760 H.

Rymd i liter	1	2	3	4	6	8	10
Med lock	1: 60	2: 30	2: 90	3: 90	5: 60	7: 50	10: —
Utan „	1: 25	1: 75	2: 25	3: —	4: 50	6: —	8: —

Muggar.

Modell och rymd i liter.	1713 ^{1/3}	1713 ^{2/3}	1713 ¹	1791 ^{1/4}
Blå eller bruna ränder	0: 55	0: 75	1: 10	0: 60
H=Blå dekor M=Brun dekor T=Blå tuppdekor	0: 80	1: 20	1: 60	1: —
Gul, grön eller brun glasyr	0: 70	0: 95	1: 40	0: 70

Krus.

Modell 1706. Rymd 0,4 liter.

Blå eller brun rand	1: 80
H=Blå dekor M=Brun dekor T=Blå tuppdekor	2: 40

Brickplatta.

Modell 1826. H-, M. o. T-dekor.

N:o 1 Diam. 9 cm.	0: 35
” 2 ” 12 ”	0: 45
” 3 ” 15 ”	0: 60
” 4 ” 17 ”	0: 75

1706 T

1713 H
1826 M

1791 T





Salladier. Modell 1812.

N:o	1	2
Längd i cm.	20	23
Blå el. brun rand	0: 90	1: 10
H=Blå dekor	1: 25	1: 50
M=Brun dekor		
T=Blå tuppdek.		
Gul, grön eller brun glasyr	1: 15	1: 30

1810 H

1810 H
1812 H

1837 H

Karott (med lock).

Modell 1810 rund.

N:o	1	2	3
Rymd i liter	0,5	1,0	1,2
Blå eller brun rand	1: 50	2: 20	3: 25
H=Blå dekor	2: 20	3: 20	4: 50
M=Brun dekor			
T=Blå tuppdekor			
Gul, grön el. brun glasyr	1: 90	2: 70	4: —

Karott (utan lock).

Modell 1810 rund.

N:o	1	2	3
Diameter i cm.	18,5	22	25
Blå eller brun rand	1: 10	1: 60	2: 20
H=Blå dekor	1: 50	2: 20	2: 75
M=Brun dekor			
T=Blå tuppdekor			

Karott. Modell 1837 oval.

N:o	1	2	3	4	5	6
Längd i cm.	18	20	22	24	29	32
Blå eller brun rand	0: 60	0: 75	0: 90	1: 10	1: 40	2: —
H=Blå dekor	0: 90	1: 10	1: 40	1: 80	2: 20	2: 75
M=Brun dekor						
T=Blå tuppdekor						

Omelettform. Modell 1867.

N:o	1	2	3	4
Diam. i cm.	12	15	17	20
H=Blå dekor	0: 75	1: —	1: 25	1: 50
M=Brun dekor				
T=Blå tuppdekor				
Gul, grön el. brun glasyr				

1867

1866



Gratinform.

Modell 1866.

N:o	1	2
Rymd i liter	0,08	0,10
H=Blå dekor	0: 50	0: 60
M=Brun dekor		
T=Blå tuppdek.		
Gul, grön eller brun glasyr		

FAJANS

Omelettlåda (oval).

Modell 1813.

N:o	1	2	3
Längd i cm.	26	28	30,5
Blå el. brun rand	1:10	1:40	1:80
H=Blå dekor	1:60	2:—	2:40
M=Brun dekor			
T=Blå tuppdek.			
Gul, grön eller brun glasyr	1:40	1:70	2:10



1819 H

1818 H
1813 H

1501 H

Omelettlåda (oval). Mod. 1501.

N:o	1	2	3	4	5
Längd i cm.	18	20	22	23,5	27,5
Blå el. brun rand	0:60	0:75	0:90	1:10	1:40
H=Blå dekor	0:90	1:10	1:40	1:80	2:20
M=Brun dekor					
T=Blå tuppdek.					
Gul, grön eller brun glasyr	0:75	0:90	1:15	1:45	1:80

Pajform (m. lock). Reffl. botten.

Modell 1819.

N:o	00	0	1	2
Diam. i cm.	16	18,5	21	24
Blå el. brun rand	1:60	2:—	2:40	3:40
H=Blå dekor	2:—	2:50	3:—	4:—
M=Brun dekor				
T=Blå tuppdek.				
Gul, grön eller brun glasyr	1:80	2:25	2:70	3:70

Omelettlåda (rund). Mod. 1818.

N:o	0	1	2	3
Diam. i cm.	19	21,5	24	28
Blå el. brun rand	0:75	0:90	1:10	1:40
H=Blå dekor	1:—	1:30	1:70	2:20
M=Brun dekor				
T=Blå tuppdek.				
Gul, grön eller brun glasyr	0:90	1:10	1:40	1:80

Utan lock:

Blå el. brun rand	0:80	1:—	1:40	1:90
H-, M- el. T-dek.	1:20	1:50	2:—	2:50
Gul, grön eller brun glasyr	1:—	1:25	1:70	2:40

Ostburk (med lock). Mod. 1827.

N:o	1	2	3	4
Rymd i liter	0,25	0,4	1,4	3,25
Blå el. brun rand	0:90	1:20	2:—	3:25
H=Blå dekor	1:20	1:60	2:50	4:—
M=Brun dekor				
T=Blå tuppdek.				

Ostkupa. Modell 1870.

Kupans mått: 10×15 cm.

Blå eller brun rand	2:40
H=Blå dekor	3:—
M=Brun dekor	
T=Blå tuppdekor	

1827 H

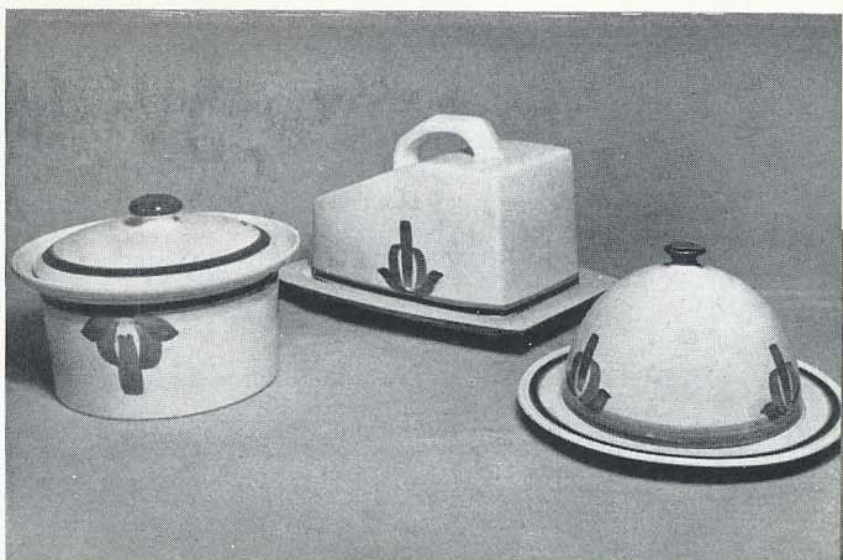
1849 H

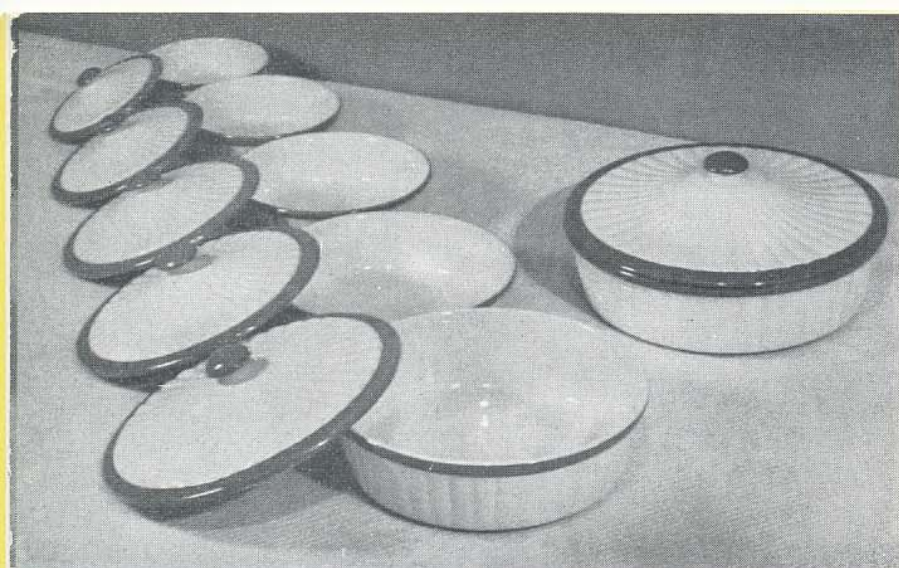
1870 H

Ostkupa. Modell 1849.

14×17×27 cm.

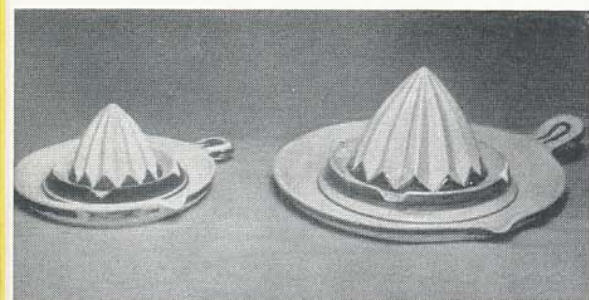
Blå eller brun rand	4:20
H=Blå dekor	6:—
M=Brun dekor	
T=Blå tuppdekor	





Pajform. Gul rand. Modell 1844.

N:o	1	2	3	4	5	6
Diam. i cm.	11,5	14	16,5	18,5	21,5	24,5
Med lock	0: 75	1: 25	1: 75	2: 25	3: —	4: —
Utan lock	0: 50	0: 90	1: 20	1: 50	2: —	2: 50



Citronpress.

Modell 4364.

8 × 14,5 cm.

Blå el. brun dekor 1: 25

Grapefruitpress.

Modell 1880.

11 × 22 cm.

Blå el. brun dekor 4: —

4364

1880

Spilkum. Modell 1521.

Rymd i liter	1/3	1/2	2/3	1
Blå el. brun rand	0: 40	0: 50	0: 60	0: 80
H=Blå dekor	} 0: 60	} 0: 75	} 0: 90	} 1: 25
M=Brun dekor				
T=Blå tuppdek.				

1608 H

1521 H

1506 H

Skål. Modell 1506.

Rymd i liter	1/3	2/3	1	1 1/2
Blå el. brun rand	0: 45	0: 60	0: 80	1: 20
H=Blå dekor	} 0: 65	} 0: 90	} 1: 25	} 1: 75
M=Brun dekor				
T=Blå tuppdek.				



Skål (med pip).

Modell 1608.

Rymd i liter	1	1 1/2	2
Blå eller brun rand	1: 30	1: 60	1: 90
H-, M- eller T-dekor	1: 75	2: —	2: 40

Skål (med fat).
Modell 1857.

8 x 19 cm.

Blå eller brun rand	3: 20
H=Blå dekor	} 4: —
M=Brun dekor	
T=Blå tuppdekor	



1530 H

1514 H

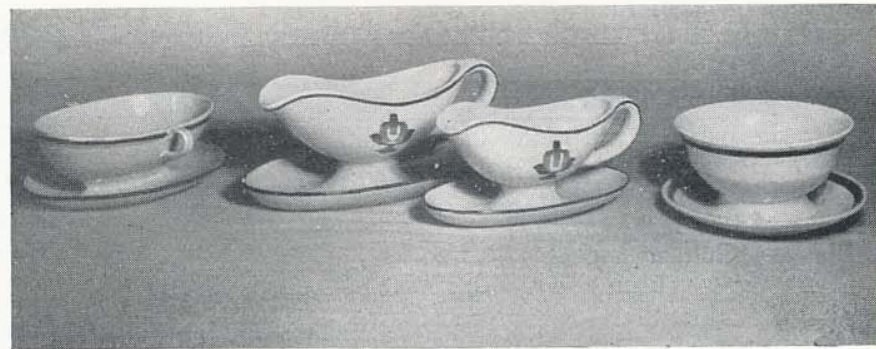
1857 H

Soppterrin. Modell 1514.

N:o	1	2
Rymd i liter	1,75	3,5
Blå eller brun rand	4: —	5: 50
H=Blå dekor	} 5: —	} 7: —
M=Brun dekor		
T=Blå tuppdekor		

Soppskål. Modell 1530.

Rymd i liter	1,5	2	3
Blå eller brun rand	1: 35	1: 80	2: 40
H=Blå dekor	} 2: 25	} 2: 75	} 3: 50
M=Brun dekor			
T=Blå tuppdekor			



1881 H

1860 H

1871 H

1811 H

Såsskålar med fast fat.

Modell	1811	1860	1871	1881
Rymd i liter	0,5	0,45	0,25	0,45
Blå eller brun rand	1: 30	3: —	2: 75	2: 40
H=Blå dekor	} 2: —	} 3: 50	} 3: 25	} 3: —
M=Brun dekor				
T=Blå tuppdek.				

Såsskål.

Modell	1840	1861	4195
Rymd i liter	0,45	0,25	0,15
Blå eller brun rand	2: —	1: 75	1: 60
H=Blå dekor	} 2: 50	} 2: 25	} 2: —
M=Brun dekor			
T=Blå tuppdekor			

Smörpanna.

Modell 1836.

Rymd 0,16 liter.

Blå eller brun rand	1: —
H=Blå dekor	} 1: 25
M=Brun dekor	
T=Blå tuppdekor	
Gul, grön eller brun glasyr	1: 35

1836 H

4195 H

1840 H

1861 H





1838

1656 M

1732 M

Smörask. Modell 1838.

N:o	1	2	3	4
Rymd i kg.	0,2	0,4	0,6	1,0
Blå el. brun rand	0: 60	0: 75	0: 90	1: 20
Gul, grön eller brun glasyr	0: 80	1: 10	1: 40	1: 75

Tallrik. Modell 1732. Flata o. djupa.

N:o	0	1	2	3
Diam. i cm.	15,5	18	21	24
Blå el. brun rand	0: 35	0: 40	0: 50	0: 60
H=Blå dekor	} 0: 55	} 0: 60	} 0: 75	} 1: —
M=Brun dekor				
T=Blå tuppdek.				
Gul, grön eller brun glasyr	0: 50	0: 55	0: 65	0: 80

Fiskfat (med rost).

Modell	1604	1605
Storlek i cm.	30 × 38	40 × 50
Blå eller brun rand	5: 50	10: —
H=Blå dekor	} 8: —	} 14: —
M=Brun dekor		
T=Blå tuppdekor		

1732/4-6 H
1604-05 H1600 H
1591 H
Smörkruka (med lock).
Modell 1656.

Rymd i liter	1,2	2,2
Blå och bruna ränder	1: 60	2: 25
H=Blå dekor	} 2: 50	} 3: 50
M=Brun dekor		
T=Blå tuppdekor		

Stekfat (runda). Modell 1732.

N:o	4	5	6
Diam. i cm.	28,5	35	41
Blå eller brun rand	1: 50	3: —	4: 25
H=Blå dekor	} 2: —	} 3: 50	} 5: —
M=Brun dekor			
T=Blå tuppdekor			

Stekfat (ovala). Modell 1600.

N:o	1	2
Längd i cm.	30	35
Blå eller brun rand	1: 60	2: 40
H=Blå dekor	} 2: 50	} 3: 50
M=Brun dekor		
T=Blå tuppdekor		
Gul, grön eller brun glasyr	2: 25	3: 25

Sillfat (ovalt).
Modell 1591.

Längd 25 cm.

Blå eller brun rand	1: —
H=Blå dekor	} 1: 40
M=Brun dekor	
T=Blå tuppdekor	



FAJANS

Tillbringare.

Modell 1569.

Rymd 0,75 liter.

Blå eller brun rand 1: 65

H=Blå dekor	} 2: —
M=Brun dekor	
T=Blå tuppdekor	



4258 H

1569 H

1527 H

1525 H

1511 H

Tillbringare. Modell 4258.

N:o	1	2	3
Rymd i liter	0,35	0,9	1,5
Blå eller brun rand	0: 85	1: 10	1: 75
H=Blå dekor	} 1: 30	} 1: 75	} 2: 25
M=Brun dekor			
T=Blå tuppdekor			

Tillbringare. Modell 1527.

N:o	1	2	3
Rymd i liter	0,3	0,7	1,1
Blå eller brun rand	0: 75	1: —	1: 30
H=Blå dekor	} 1: 20	} 1: 50	} 1: 90
M=Brun dekor			
T=Blå tuppdekor			
Gul, grön eller brun glasyr	1: —	1: 35	1: 75

Marmeladburkar (med lock och fat).

Modell	1855	1856
Rymd i liter	0,3	0,3
Blå eller brun rand	1: 20	1: 20
H=Blå dekor	} 1: 60	} 1: 60
M=Brun dekor		
T=Blå tuppdekor		

Brödfat.

Modell 1842.

21 x 30 cm.

Blå eller brun rand 1: 80

H=Blå dekor	} 2: 40
M=Brun dekor	
T=Blå tuppdekor	

Tillbringare. Modell 1525.

N:o	1	2
Rymd i liter	0,7	1,15
Blå eller brun rand	1: 40	1: 90
H=Blå dekor	} 2: —	} 2: 50
M=Brun dekor		
T=Blå tuppdekor		

Tillbringare. Modell 1511.

N:o	1	2
Rymd i liter	1,2	1,7
Blå eller brun rand	1: 40	2: —
H=Blå dekor	} 2: —	} 2: 75
M=Brun dekor		
T=Blå tuppdekor		

Kakburk. Modell 1851.

Höjd 19,5 cm.

Blå eller brun rand	1: 75
H=Blå dekor	} 2: 25
M=Brun dekor	
T=Blå tuppdekor	

1842 H

1851 H

1855 H

1856 T





1859 H 1845 H 1858 H 1846 H 1829/1 H 1829/2 H

Mjölkkanan (med sil).
Modell 1859.

Rymd 1,25 liter.

Blå eller brun rand	3: 25
H=Blå dekor	} 4: 25
M=Brun dekor	
T=Blå tuppdekor	

Te- och Kaffekannor.

Modell	1829/1	1829/2	1846	1858
Rymd i liter	0,75	1,3	1,25	0,45
Blå el. brun rand	3: 50	5: —	2: 75	2: 50
H=Blå dekor	} 4: 50	} 6: 50	} 3: 75	} 3: —
M=Brun dekor				
T=Blå tuppdek.				

Tillbringare (med lock).
Modell 1845.

Rymd 1,10 liter.

Blå eller brun rand	2: —
H=Blå dekor	} 2: 60
M=Brun dekor	
T=Blå tuppdekor	

Koppar.

	Buljong-	Kaffe-	Mocka-	Te-	Te-kopp
Modell	1839	1833	1847	1617	1834
Rymd i liter	0,25	0,13	0,10	0,24	0,25
Blå eller brun rand	0: 90	0: 75	0: 50	1: 10	1: 10
H=Blå dekor	} 1: 25	} 1: —	} 0: 75	} 1: 50	} 1: 50
M=Brun dekor					
T=Blå tuppdekor					

1834 H 1617 H 1833 H 1839 H 1847 H



Tevärmare.

Modell 1853.

9 x 14 cm.

Blå eller brun rand	3: —
H=Blå dekor	} 4: —
M=Brun dekor	
T=Blå tuppdekor	



1616 H 1831 H 1853 H 1830 H 1830 H

Gräddsäckor.

Modell	1616	1831
Rymd i liter	0,12	0,06
Blå eller brun rand	0: 70	0: 50
H=Blå dekor	} 0: 90	} 0: 75
M=Brun dekor		
T=Blå tuppdekor		
Gul, grön el. brun glasyr	0: 90	0: 75

Sockerskålar.

Modell	1830	1830 med lock o. hänkel
Rymd i liter	0,10	0,10
Blå eller brun rand	0: 50	1: —
H=Blå dekor	} 0: 75	} 1: 40
M=Brun dekor		
T=Blå tuppdekor		
Gul, grön el. brun glasyr	0: 75	1: 40

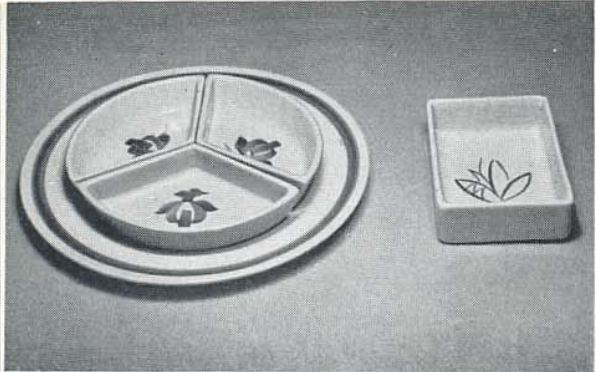
Te- och Kaffeservis.

Kaffekanna,	rymd 0,9 liter,	modell 1873	H., M., T., 940*	5: 50
Kaffekopp,	" 0,13 "	" "	1874	1: —
Sockerskål,	" 0,30 "	" "	1875	3: —
Gräddsäcka,	" 0,12 "	" "	1876	1: —
Tekanna,	" 1,0 "	" "	1877/1	5: 50
"	" 1,4 "	" "	1877/2	7: 50
Tekopp	" 0,25 "	" "	1878	1: 50

1876 1877 1878 1873 1874 1875

* 940=gul glasyr utan dekor.





1863 H

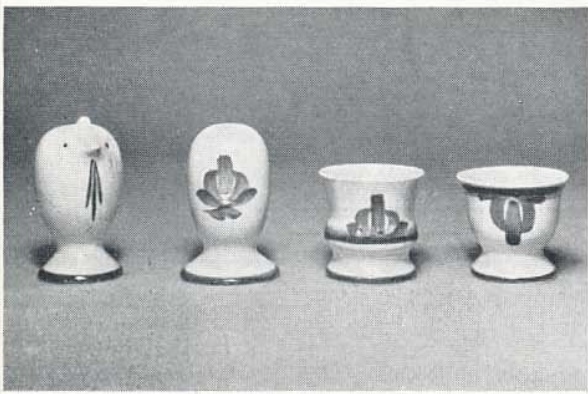
1862 M

Lunchbricka. Modell 1863.

Hel sats, diam. 18 cm. H-, T-, M-dek. 5:50
 Insats n:r 1863 „ 1:50
 Bricka n:r 4259/3 „ 1:—

Form. Modell 1862.

3,5 × 8,5 × 12 cm. H-, T-, M-dekor 1:50
 Lämplig att användas i kyl- o. värmeskåp m. m.



1805 H

1804 H

1802 H

1803 H

Äggkoppar. Modell 1802 1803

Blå eller brun rand	0:35	0:35		
H=Blå dekor	}	}		
M=Brun dekor			0:50	0:50
T=Blå tuppdekor				

Saltströare. Modell 1804 1805

Blå eller brun rand	0:45	0:50		
H=Blå dekor	}	}		
M=Brun dekor			0:65	0:75
T=Blå tuppdekor				

Leksaker.

	Vita	Blå dekor
Fat, bunkar, handfat och skålar	0:25	0:40
Syltburkar och spilkummar	0:25	0:40
Muggar och pottor	0:30	0:50
Krukor, krus, handkannor och gräddsnäckor	0:35	0:50
Kaffekoppar	0:40	0:60



Julartiklar

tillverkas i

grön-, röd- eller silverfärg.



Klockor:

N:o 1	N:o 2	N:o 3	N:o 4
5,5 × 6 cm.	6,5 × 7 cm.	7,5 × 9 cm.	9 × 11 cm.
0: 50	0: 60	0: 80	1: —

Ljustjärnor:

N:o 0	N:o 1	N:o 2
julgransljus	julgransljus	kronljus
0: 20	0: 30	0: 50

Ljuskålar:

N:o 1	N:o 2	N:o 3
4 st. julgransljus	4 st. kronljus	5 st. kronljus
1: 80	2: 40	3: —

Lergökar.

N:o 267	Oglaserad.....	0: 20
„ 267	Vitglaserad med grön dekor.....	0: 60
„ 267	Rödbrunglaserad med gul och svart dekor	0: 60

Sparbössor.

N:o 292	Hundar, grönglaserade	0: 50
„ 293	Gubbar, „	0: 50
„ 294	Äpplen, målade röda	0: 40

267

292

293

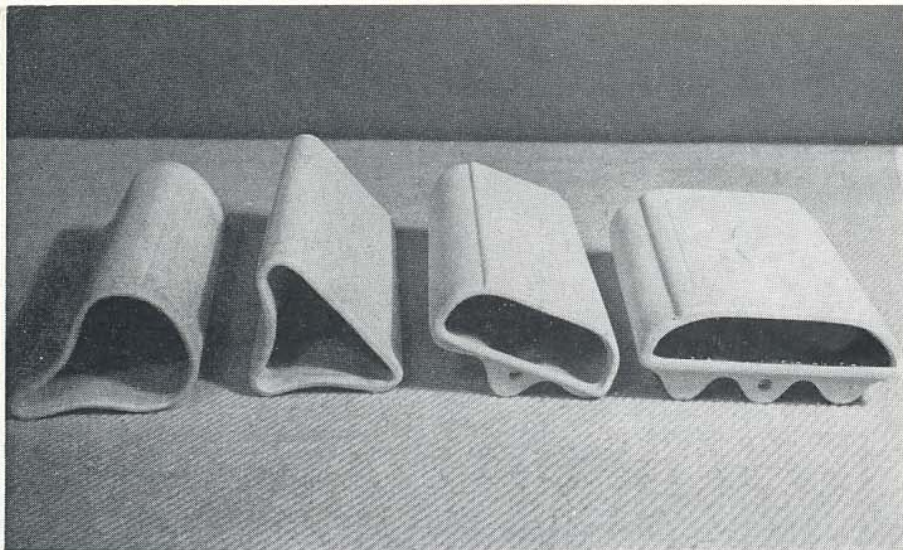
294





Luft- fuktare av vit fajans.

Upphångningskrok inräknat
i priset.



N:o 1

N:o 2

N:o 3

N:o 4

N:o	1	2	3	4	5	8	9	10	11
Rymd i liter	0,9	0,9	0,85	1,3	1,1	0,55	0,55	0,5	0,5
Oglaserade	1: 45	1: 45	1: 45	1: 50	1: 50	1: 10	1: 10	1: —	1: —
Mattglaserade (vit, grön, grå och brun)	—	—	—	—	—	1: 60	1: 60	1: 50	1: 50

N:o 5 samma modell som N:o 4 men med slät baksida.

N:o 1 och 2 passa till gjutna element.

N:o 3, 4 och 5 passa till plåtelement.

N:o 4 och 5 avstånd från spets till spets 45 mm.

N:o 8 och 9 synnerligen lämpade för de numera förekommande plåtelementen med tättsittande sektioner.

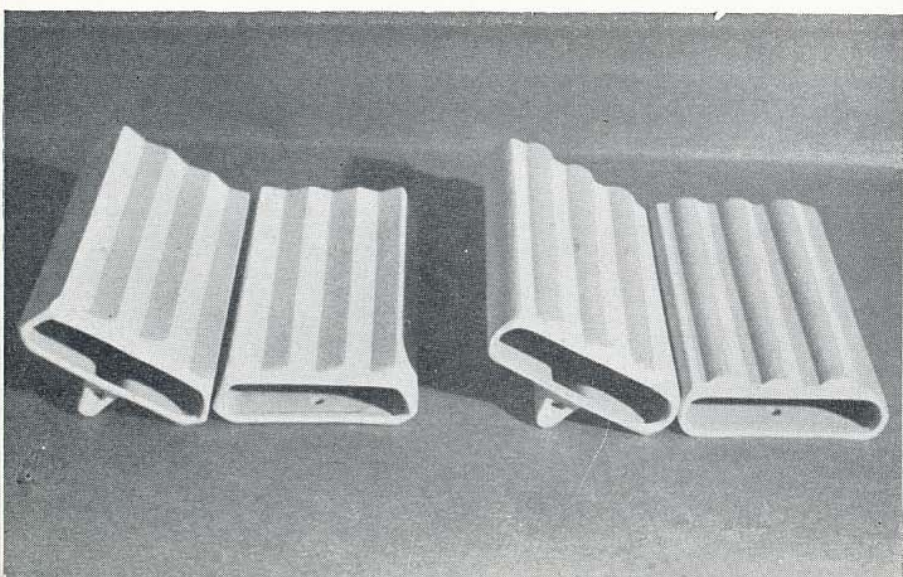
N:o 10 och 11 passa till samma element som N:o 8 och 9 men dessutom till släta och korrugerade element.

N:o 8

N:o 10

N:o 9

N:o 11



Våra luftfuktare utmärka sig för ett snyggt och trevligt utseende och äro avpassade för en lagom avdunstning.



Gravurnor.

(Spetsen nedtryckes i jorden.)

Modell A och B.

Oglaserade..... 1:60

Glaserade 2:50



A.



B.

Modell C.

Glaserad, grön och brun... 1:40



C.



D.

Modell D.

Glaserad, grön och brun... 1:50

Modell E.

Glaserad, rödbrun 1:50

„ grön och brun... 1:50



E.



F.

Modell F.

Glaserad, svart 1:50



Askfat N:o 1164. 50×160 mm.

Glasyr	474	510	Kromo
	3:—	3:50	3:—

Tobaksburk, N:o 1165. 110×105 mm.

Glasyr	474	510	Kromo
	5:—	6:50	5:—

N:o 1165 N:o 1164

474 = Rödbrun och svart mattglasyr.
 510 = Gråvit och svart antik konstglasyr.
 Kromo = Bronsgrön konstglasyr med patinabeläggning.



N:o 1098



N:o 1097

Askfat med el. ut. klack 50×180 mm.

Marmordekor	2:—
Brun med svart dekor.....	2:—
Kromoglasyr	2:50

Tobaksburk, 100×130 mm.

Marmordekor	3:—
Brun med svart dekor.....	3:—
Kromoglasyr	5:—



N:o 1099



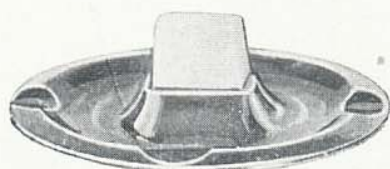
N:o 1161

Askfat. 45×190 mm.

Marmordekor	1:50
Kromoglasyr	2:—

Askkopp. 55×155 mm.

BV Svart glasyr	2:—
SVG Svart och grön glasyr	2:—



Tändsticksställ. Diam. 140 mm.

Grönglaserat.....	0:60
-------------------	------



BOBERGS
FAJANSFABRIK A.-B.
GEFLE